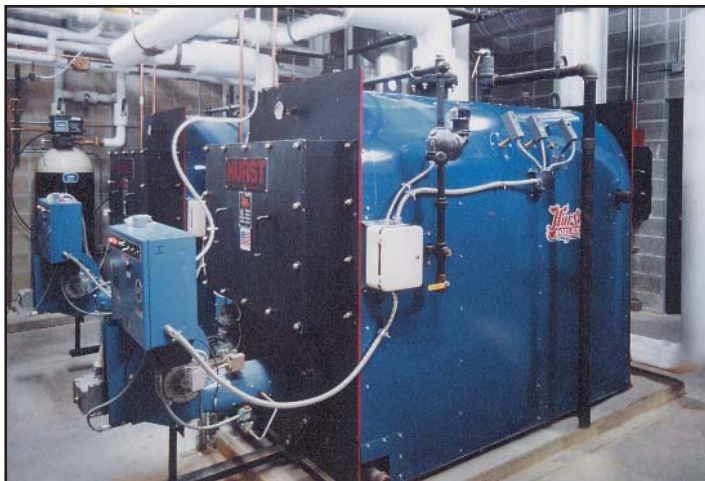


CAJA DE FUEGO DE TRES PASOS CALDERAS EMPACADAS

- Diseño Eficiente de 3-Pasos.
- Flexibilidad - Gas, Aceite, Aceite Pesado, y Combinación Gas/Aceite.
- Construido de Acuerdo a el Código de ASME y Estampado para 15 PSI de Vapor /30 para Agua.
- Precio Competitivo, Mantenimiento Fácil, Diseñado para Rendimiento.
- Horno de Volumen Grande para el Más Alto Rendimiento de Combustión.
- Refractario Unificado en la Base de el Piso.
- Patines de Acero y Orejetas para Elevación.
- Diseño para Baja Emisión De Calor.
- Aislada de Fábrica - Lana Mineral De 2".
- Enchaquetada y Pintada de Fábrica.
- Acceso Fácil a las Superficies del Hogar.
- Aberturas Amplias para Limpieza de el Lado de el Agua.
- Operación Completamente Automática.
- Enumeradas por U.L., Hornillas de Circulación Forzada.
- Construcción Tipo Wet-Back.
- Controles Y Ajustes Listados por U.L.
- Prueba De Encendido en la Fábrica.
- Puertos Para Observación De la Llama en Frente y en La Parte posterior.



CARACTERÍSTICAS ESTÁNDAR - SERIES 100:

Todas las unidades son empacadas de fábrica con controles de funcionamiento, válvulas de descarga, hornilla y tren de combustible. La instalación se hace simple en que solamente conexiones de servicio son necesarias para ponerla en operación. Sistemas flexibles de hornilla están disponibles para consumir gas natural, gas LP, aceite #2, aceite pesado, o combinaciones de estos. El aislamiento con lanas minerales de alta densidad de 2" asegura una pérdida baja de calor radiante. Además de cumplir con los requisitos de U.L., sistemas de la hornilla están opcionalmente disponibles para cumplir con los requisitos de FM, de IRI, MILITARES y otros.

AJUSTE DEL VAPOR:

Manómetro para la presión de vapor con el sifón y grifo de prueba; combinación de cierre de agua baja y control de la bomba (o alimentador); cierre de agua baja auxiliar con reajuste manual; sistema de galga de cristal de la columna del agua y válvula de drenaje; Válvula(s) de alivio de seguridad ASME; control de funcionamiento y de alto límite de presión.

AJUSTE DEL AGUA:

Indicador combinado de presión y temperatura; control de cierre de agua baja con reajuste manual, Válvula(s) de alivio ASME; control de funcionamiento y de alto límite de temperatura.

hurstboiler.com



P. O. Drawer 530
21971 Highway 319 N.
Coolidge, Georgia 31738
Toll Free: 1-877-994-8778
Tel: (229) 346-3545
Fax: (229) 346-3874
Email: info@hurstboiler.com

Represented by:



CAJA DE FUEGO DE TRES PASOS CALDERAS EMPACADAS

■ CALDERAS DE ALTO "RENDIMIENTO" DE HURST ■

SERIES 100

PRESIÓN BAJA
DISEÑO DE CAJA DE FUEGO
BASADA EN 5 Sq. Ft./BHP.

Capacities From 7.4 to 650 BHP
248 to 21759 MBTU/HR.



15 PSI-vapor
30 PSI-agua
60 PSI-Opcional Agua

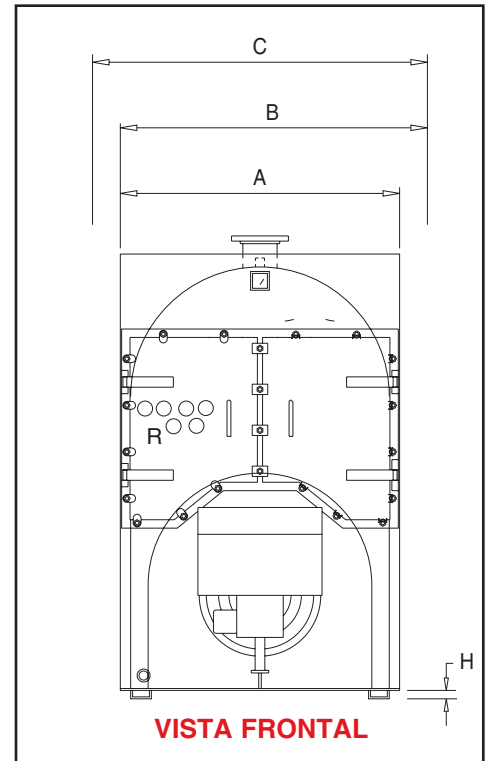
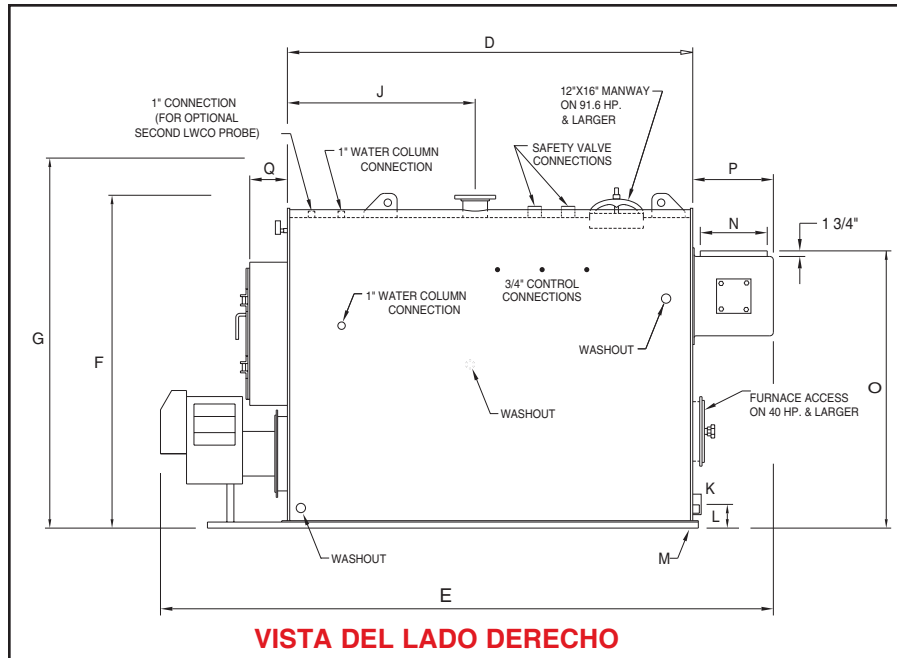
Diseñada, construida y estampadas de acuerdo a los requerimientos de el Código de Calderas de ASME.



Hornillas de Circulación
Forzada
Aprobadas por UL



Inspeccionadas y registradas con la Junta Nacional de Inspectores de Calderas y Recipientes de Presión.



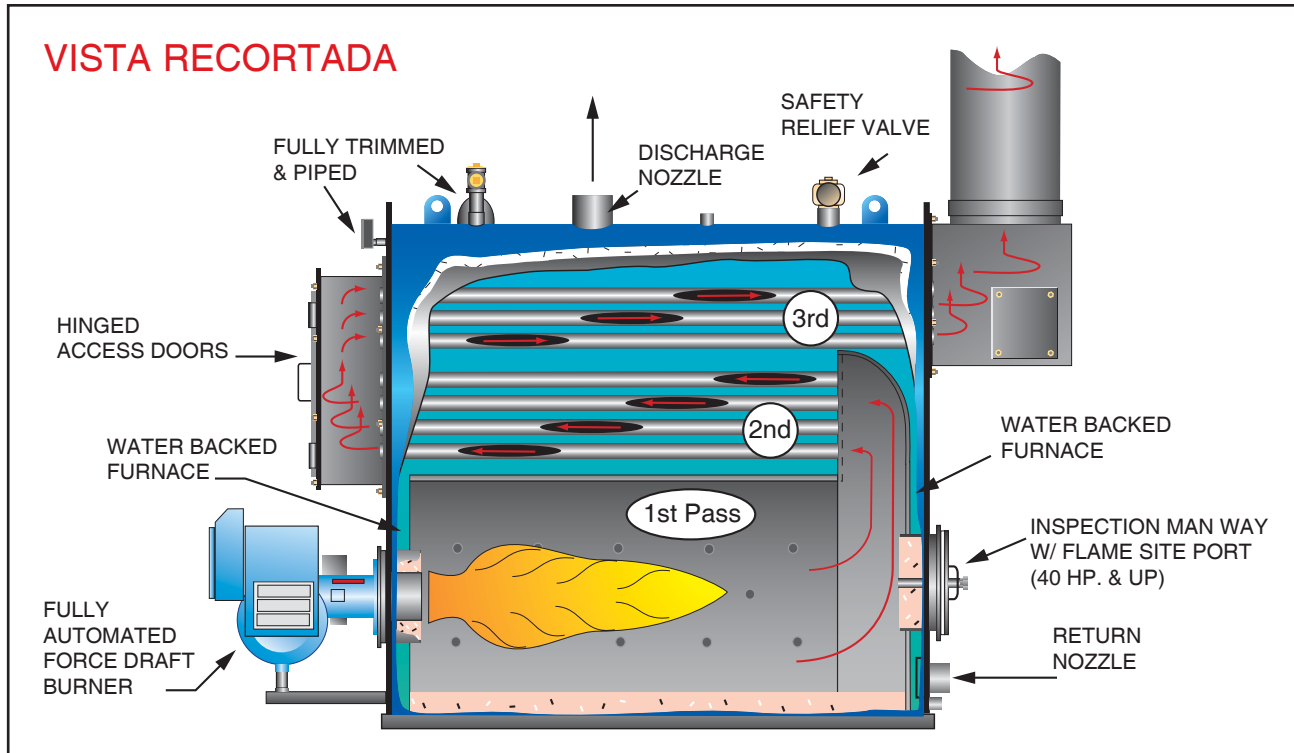
ESPECIFICACIONES DE LA CALDERA (TODAS LAS DIMENSIONES ESTÁN EN PULGADAS)

BOILER HORSEPOWER / MODEL NO.		7.4	11	13.4	17.2	21	25	30	40	45	50
GROSS OUTPUT	MBH	248	368	449	576	703	837	1004	1339	1506	1674
STEAM OUTPUT	FROM & @212° F LB/HR	255	380	462	593	725	862	1035	1380	1552	1725
FIRING RATE, GAS	1,000 BTU/CF CFH	310	460	561	720	879	1046	1255	1673	1883	2092
FIRING RATE, #2 OIL	140,000 BTU GPH	2.2	3.2	4	5.1	6.2	7.4	8.9	12	13.4	15
FIRING RATE, #5 & #6 OIL	150,000 BTU GPH	-	-	-	-	-	-	-	-	-	14
TOTAL HEATING SURFACE	SQ. FT.	37	55	67	86	105	125	150	200	225	250
RADIANT HEATING SURFACE	SQ. FT.	17.4	22.7	23.5	28.7	32.6	34.2	39.3	48	52	55
FURNACE VOLUME	CU. FT.	6.8	7.3	9.2	12.4	14.8	18.7	22.5	27.4	30.7	33
FURNACE HEAT RELEASE	MBH/CU. FT.	46	63	61	58	59.6	56.1	56	61	61.3	63.4
A WIDTH WITHOUT TRIM	IN	28	30	30	30	30	36	36	42	42	42
B WIDTH WITH TRIM	IN	35	37	37	37	37	43	43	49	49	49
C WIDTH WITH GAS TRAIN	APPROX. IN	47	49	49	49	49	55	55	61	61	61
D BOILER LENGTH	IN	31	31	37	49	60	57	68	58	65	70
E OVERALL LENGTH	W/ STD. BURNER IN	72	70	80	92	103	100	112	104	111	116
F HEIGHT WITHOUT TRIM	IN	53	63 5/8	63 5/8	63 5/8	63 5/8	63 5/8	63 5/8	78 3/8	78 3/8	78 3/8
G HEIGHT WITH TRIM	IN	60	70	70	70	70	70	70	85	85	85
H BASE HEIGHT	IN	2	1 5/8	1 5/8	1 5/8	1 5/8	1 5/8	1 5/8	1 5/8	1 5/8	1 5/8
I SUPPLY SIZE	30-WTR. & 15-STM. IN	3	4	4	4	4	4	4	4	6	6
J SUPPLY LOCATION	IN	13 1/2	17	18 1/2	24 1/2	24 1/2	25	30	28 1/2	30 1/2	30 1/2
K RETURN SIZE	30-WTR. IN	3	3	3	3	3	4	4	4	4	4
L RETURN LOCATION	IN	6 1/4	5	5	5	5	6 1/4	6 1/4	6 3/8	6 3/8	6 3/8
M DRAIN SIZE	IN	1	1	1	1	1	1	1 1/4	1 1/4	1 1/4	1 1/4
N STACK DIAMETER O.D.	IN	6	8	8	8	8	10	10	12	12	12
O STACK HEIGHT	IN	42 3/8	52 5/8	52 5/8	52 5/8	52 5/8	50 5/8	50 5/8	62 1/8	62 1/8	62 1/8
P REAR SMOKEBOX DEPTH	IN	9 7/8	11 3/4	11 3/4	11 3/4	11 3/4	13 3/4	13 3/4	15 3/4	15 3/4	15 3/4
Q FRONT SMOKEBOX DEPTH	IN	7	8	8	8	8	8	8	10 1/4	10 1/4	10 1/4
R BOILER FIRETUBE DIAMETER	IN	2.5	2	2	2	2	2	2	2	2	2
SHIPPING WEIGHT	LBS.	1500	1700	1800	2000	2100	3100	3350	4000	4400	5300
WATER CAPACITY	(HOT/WATER) GALS.	72	102	150	175	195	218	267	312	336	356
WATER CAPACITY	(STEAM) GALS.	58	88	105	138	168	184	224	252	281	305
BOILER HORSEPOWER / MODEL NO.		7.4	11	13.4	17.2	21	25	30	40	45	50

CONEXIONES DE 4" O MENOS TIENEN ROSCA HEMBRA, TAMAÑOS MAYORES, REBORDES DE 150LB.

WET-BACK DE TRES PASOS CALDERAS EMPAQUETADAS DE CAJA DE FUEGO

Series 100



	60	70	81	91.6	101	125	150	165	180	200	232	265	332	400	500	620	650
2009	2343	2752	3066	3381	4184	5021	5523	6026	6695	7766	8871	11114	13390	16737	20754	21759	
2070	2415	2836	3160	3484	4312	5175	5693	6210	6900	8004	9142	11454	13800	17250	21390	22425	
2510	2929	3439	3832	4226	5231	6277	6904	7532	8369	9708	11089	13892	16738	20922	25943	27198	
17.9	20.9	24.6	27	30.2	37.4	44.8	49.3	53.8	59.8	69.3	79.2	99.2	119.6	149.4	185.3	194.3	
16.7	19.5	22.9	25.6	28.2	34.9	41.8	46	50.2	55.8	64.7	73.9	92.6	111.6	139.5	173	181.3	
300	350	411	458	505	625	750	830	900	1000	1160	1325	1660	2000	2500	3075	3250	
60	77	87	90.5	92	112	121	132	140	150	166	179	207	233	280	327	342	
40.6	52	67	68	73	92	116	132	142	155	188.7	210	261	311.4	361.6	505	535	
62	56.5	51.5	56.6	58.1	57	54.3	52.5	53	54	51.4	53	53.2	53.9	58.1	51.4	51	
A	42	48	48	54	54	54	66 3/4	66 3/4	66 3/4	66 3/4	72	72	72	84	84	84	84
B	49	55	55	61	61	61	74	74	74	74	79	79	79	91	91	91	91
C	61	67	67	73	73	73	86	86	86	86	93	93	93	105	105	105	105
D	85	73	85	83 1/4	89 1/4	109 1/4	103 1/4	113 1/4	121 1/4	133 1/4	109 1/4	121 1/4	151 1/4	136 1/2	169 1/2	209 1/2	223 1/2
E	131	124	136	138	144	166	162	172	180	208	185	197	218	211	243	288	305
F	78 3/8	89 1/2	89 1/2	91	91	91	102 1/2	102 1/2	102 1/2	102 1/2	132 7/8	132 7/8	132 7/8	149 1/4	149 1/4	149 1/4	149 1/4
G	85	97	97	99	99	99	113	113	113	113	144 3/8	144 3/8	144 3/8	156	156	156	156
H	1 5/8	1 5/8	1 5/8	1 5/8	1 5/8	1 5/8	1 5/8	1 5/8	1 5/8	1 5/8	8	8	8	8 1/8	8 1/8	8 1/8	8 1/8
I	6	6	6	6	6	6	8	8	8	8	8	8	10	10	10	12	12
J	36 1/2	31 1/2	36 1/2	39 5/8	42 5/8	50 5/8	36 5/8	48 5/8	42 5/8	57 5/8	39 5/8	39 5/8	42 5/8	50 3/4	65 1/4	82 3/4	92 3/4
K	4	4	4	4	4	4	6	6	6	6	6	6	8	8	8	10	10
L	6 3/8	6 3/8	6 3/8	6 3/8	6 3/8	6 3/8	8	8	8	8	15 1/2	15 1/2	15 1/2	15 3/4	15 3/4	16 3/4	16 3/4
M	1 1/2	1 1/2	1 1/2	1 1/2	1 1/2	2	2	2	2	2	2	2	2	2	2	2	2
N	12	14	14	18	18	18	20	20	20	20	22	22	22	28	28	28	28
O	62 1/8	72 1/2	72 1/2	74 5/8	74 5/8	74 5/8	85 3/4	85 3/4	85 3/4	85 3/4	110 1/2	110 1/2	110 1/2	123 7/8	123 7/8	123 7/8	123 7/8
P	15 3/4	17 3/4	17 3/4	21 3/4	21 3/4	21 3/4	23 3/4	23 3/4	23 3/4	23 3/4	25 3/4	25 3/4	25 3/4	31 3/4	31 3/4	31 3/4	31 3/4
Q	10 1/4	11	11	11 1/8	11 1/8	11 1/8	13 1/4	13 1/4	13 1/4	13 1/4	15 1/4	15 1/4	15 1/4	18 3/4	18 3/4	18 3/4	18 3/4
R	2	2	2	2	2	2	3	3	3	3	3	3	3	3	3	3	3
5700	7000	8800	9100	9500	10200	12000	13750	15000	16000	19000	20000	24000	29000	38200	48000	51000	
436	471	574	608	647	794	856	1136	1211	1333	1477	1594	2056	2400	3013	3690	3942	
366	383	457	500	528	648	648	913	957	1053	1152	1233	1605	1850	2329	2843	3018	
60	70	82.2	91.6	101	125	150	165	180	200	232	265	332	400	500	620	650	

DIMENSIONES SUJETAS A CAMBIAR SIN AVISO, DIBUJOS CERTIFICADOS DISPONIBLES A PETICIÓN