

### CALDERAS DE ALTO "RENDIMIENTO" DE HURST

- Ensambladas de fábrica, prelambradas y probadas
- No requiere ensamblaje en el campo
- Paquetes de hornilla/caldera mencionados por UL
- Completamente montadas, tubos pre-instalados, prelambrada, los trenes de combustible se prueban bajo presión
- Cumple con los estándares de ASME, UL, CSD-1 y ASHRAE
- Alto rendimiento, baja temperatura de chimenea
- Ayuda y servicio a el cliente a través de una red nacional de ventas, servicio, entrenamiento de encendido y piezas por representantes de fábrica

## CARACTERÍSTICAS DE LA CALDERA LPE

Diseño Scotch modificado para poder pasar por aberturas estándar de puertas de 36"x 80"  
Hasta 100HP (salida de 3.348 mbh).

La caldera de alto "rendimiento" de Hurst LPE es una caldera diseñada y construida lo más pesadamente posible en su clase, en América. Considere las características y especificaciones de la caldera Hurst LPE.

1. Una caldera con tubo hervidor de acero soldado, la LPE tiene tubos extra-pesados de gage-12 para vida extendida. Todos los tubos son unidos a las láminas del tubo por enroddillado y expansión gradual. En la caldera LPE no hay tubos soldados.
2. Los materiales más gruesos usados en la industria:
  - A. La coraza de la caldera es de chapa de caldera de 5/16" de grueso para 20-40 HP / 3/8" de grueso para 50-100 HP.
  - B. Hojas doble para el tubo de la caldera son de chapa de caldera de 1/2" de grueso.
  - C. El aislamiento es con lana mineral del 2" y seguido por enchapado de caldera de gage-22.
  - D. Canal para los patines de la caldera de hierro extra pesado de 4".
3. Diseñada para durar, con características especiales de grado industrial:
  - A. El acoplado es de 3,000 psi.
  - B. Caja de humo delantera y trasera rebordeadas y desmontables.
  - C. Tuercas de bronce en los paneles de acceso delanteros, tapones de bronce en la cruzetas pre-entubadas de fábrica con hierro en T para los ajustes.

Revised 03/02

[hurstboiler.com](http://hurstboiler.com)



P. O. Drawer 530  
21971 Highway 319 N.  
Coolidge, Georgia 31738  
1-877-994-8778 (Toll Free)  
(229) 346-3545 (Tel.)  
(229) 346-3874 (Fax.)  
e-mail: info@hurstboiler.com



## TUBO HERVIDOR DE TRES PASOS CALDERAS COMPACTAS

■ CALDERAS DE ALTO "RENDIMIENTO" DE HURST ■

# LPE SERIES

DISEÑADA A PASAR POR LA PUERTA!

Disponibles con BAJO NOx

LA CALDERA CON DISEÑO  
DE MÁS PESO EN SU CLASE



Capacidades Desde

20 hasta 100 HP

670 hasta 3,348 MBTU/HR

15 PSI de Vapor

30 PSI de Agua

[60 PSI de Agua Opcional]

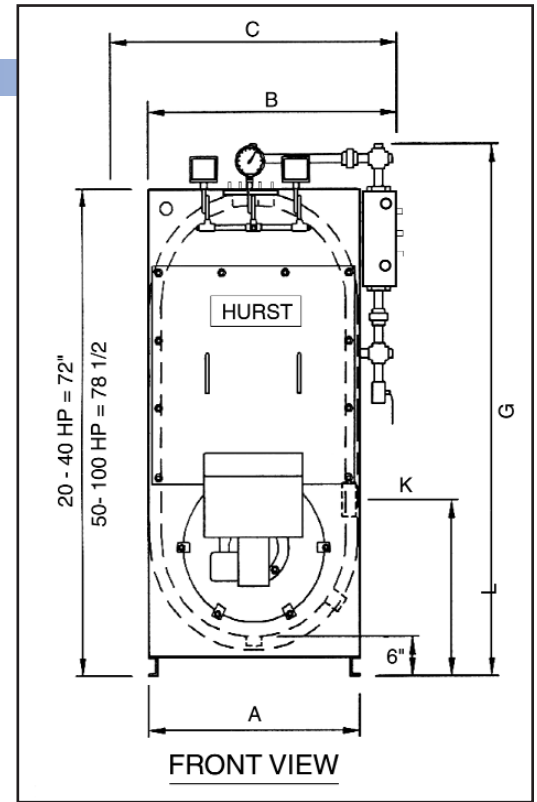
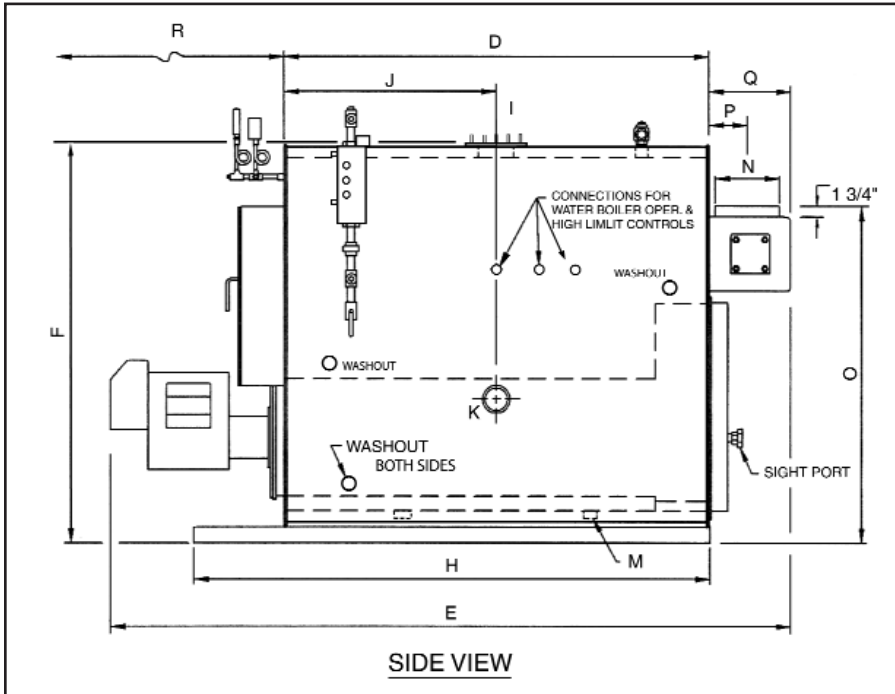
Hornillas de Circulación Forzada

Aprobadas por UL

Diseñada, construida y estampadas de acuerdo a los requerimientos de el Código de Calderas de ASME.



Inspeccionadas y registradas con la Junta Nacional de Inspectores de Calderas y Recipientes de Presión.



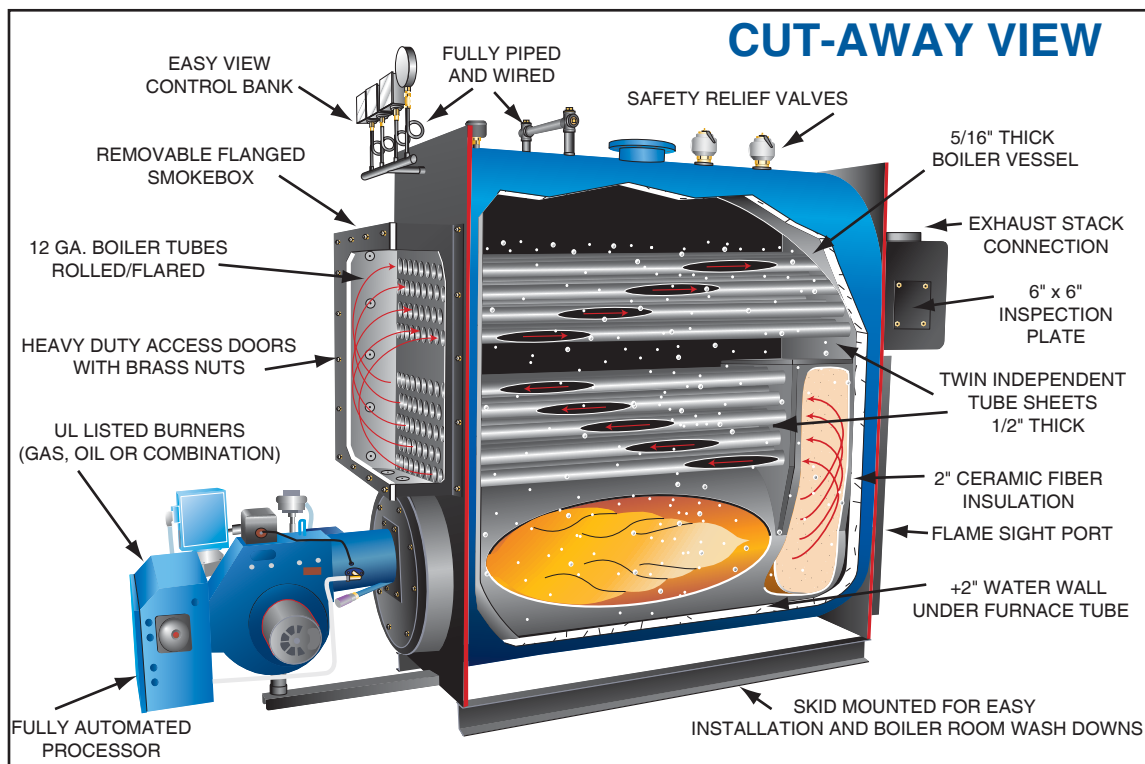
**ESPECIFICACIONES DE LA CALDERA**  
(TODAS LAS MEDIDAS SON EN PULGADAS)

DIMENSIONES SUJETAS A CAMBIAR SIN AVISO, DIBUJOS CERTIFICADOS DISPONIBLES A PETICIÓN

BOILER HORSEPOWER			20	30	40	50	60	70	80	100	
HEATING SURFACE	FIRESIDE	SQ.FT.	100	132 1/2	165 1/2	200	246	291	336	400	
STEAM OUTPUT FROM & @212°		LBS/HR	690	1035	1380	1725	2070	2415	2760	3450	
MBH OUTPUT			670	1004	1339	1674	2009	2343	2678	3348	
FIRING RATE, GAS	1,000 BTU	CFH	840	1260	1680	2100	2520	2940	3360	4200	
FIRING RATE, #2 OIL	140,000 BTU	GPH	6	9	12	15	18	21	24	30	
<b>A</b> WIDTH WITHOUT TRIM		IN	31	31	31	34 1/2	34 1/2	34 1/2	34 1/2	34 1/2	<b>A</b>
<b>B</b> WIDTH WITH TRIM		IN	38	38	38	42	42	42	42	42	<b>B</b>
<b>C</b> WIDTH WITH GAS TRAIN		IN	49	49	49	52	52	52	52	52	<b>C</b>
<b>D</b> BOILER LENGTH		IN	37	49	61	55	67	79	91	106	<b>D</b>
<b>E</b> OVERALL LENGTH	STD. BURNER	IN	86	98	114	111	123	140	152	169	<b>E</b>
<b>F</b> SUPPLY HEIGHT		IN	71 1/2	71 1/2	71 1/2	76 5/8	76 5/8	76 5/8	76 5/8	76 5/8	<b>F</b>
<b>G</b> HEIGHT WITH TRIM		IN	79	79	79	86	86	86	86	86	<b>G</b>
<b>H</b> LENGTH OF SKID		IN	54	66	78	72	84	96	108	123	<b>H</b>
<b>I</b> SUPPLY SIZE		IN	4	4	4	* 6	* 6	* 6	* 6	* 6	<b>I</b>
<b>J</b> SUPPLY LOCATION		IN	18 1/2	24 1/2	30 1/2	27 1/2	33 1/2	39 1/2	45 1/2	50 1/2	<b>J</b>
<b>K</b> RETURN SIZE		IN	4	4	4	4	4	4	4	4	<b>K</b>
<b>L</b> RETURN LOCATION		IN	27 1/4	27 1/4	27 1/4	32	32	32	32	32	<b>L</b>
<b>M</b> BOILER DRAIN SIZE		IN	1	1	1 1/4	1 1/4	1 1/4	1 1/2	1 1/2	1 1/2	<b>M</b>
<b>N</b> STACK DIAMETER, O.D.		IN	10	10	10	12	12	12	12	14	<b>N</b>
<b>O</b> STACK HEIGHT		IN	60 1/4	60 1/4	60 1/4	67 1/4	67 1/4	67 1/4	67 1/4	67 1/4	<b>O</b>
<b>P</b> TO CENTER OF STACK		IN	6 7/8	6 7/8	6 7/8	8 1/4	8 1/4	8 1/4	8 1/4	9 1/4	<b>P</b>
<b>Q</b> REAR SMOKEBOX DEPTH		IN	13 3/4	13 3/4	13 3/4	15 3/4	15 3/4	15 3/4	15 3/4	17 3/4	<b>Q</b>
<b>R</b> TUBE PULL SPACE		IN	38	50	62	56	68	80	92	107	<b>R</b>
SHIPPING WEIGHT		LBS	2952	3670	4332	4342	5046	5875	6597	7464	
WATER CONTENT - WATER	FLOODED	GALS	141	191	245	255	313	394	434	508	
WATER CONTENT - STEAM		GALS	120	163	209	194	239	306	333	390	
<b>BOILER HORSEPOWER</b>			<b>20</b>	<b>30</b>	<b>40</b>	<b>50</b>	<b>60</b>	<b>70</b>	<b>80</b>	<b>100</b>	

CONEXIONES DE CUATRO PULGADAS Y MENOS TIENEN ROSCA HEMBRA, CONEXIONES DE 6" SON CON BORDES REDONDEADOS DE 150LB. \* RIBETES CLAVETEADOS

# CALDERAS DE TRES PASOS DE BAJA PRESIÓN



## EQUIPO ESTÁNDAR

**CALDERA:** Diseño de tres pasos para 15psi de vapor o de 30psi de agua (opción disponible para 60psi de agua). Montadas de fábrica con ajustes, probadas, código ASME, UL, y estándares de CSD-1.

**AJUSTES DE EL VAPOR:** Válvula de escape de seguridad Kunkle, control de presión de funcionamiento, control de alto límite de presión con reajuste manual, indicador de presión de vapor de 4 ½ con sifón y grifo de prueba, control combinado de para cierre de agua baja y de la bomba y conjunto de indicador de cristal y válvula de drenaje, cierre de agua baja auxiliar con reajuste manual.

**AJUSTE DE AGUA DE LA CALDERA:** Válvula de escape de seguridad Kunkle, control de presión de funcionamiento, control de alto límite de presión con reajuste manual, indicador combinado para presión y temperatura de 3 1/2", control de cierre de agua baja M&M 750 con reajuste manual.

**HORNILLA:** Listada por UL con hornilla para energía de circulación forzada, pre-entubada, alambrada y probada de fábrica para gas natural, gas propano (LP), aceite No. 2 (diesel), o combinada de gas/aceite.